

Naam:

Lees die onderstaande artikel en beantwoord die vrae wat volg:

Bordspeletjies bring familie en vriende gesellig saam om 'n tafel

Deur Anél Viktor

Bordspeletjies beleef 'n goue era, ook in Suid-Afrika. Bêre die Cluedo en belê in 'n opwindende speletjie waarmee jy en jou gesin julle in die vakansietyd kan besig hou.

Cosmic Encounter

In dié speletjie vorm jy alliansies met ander spelers om vyf van jou ruimtetuie op ander planete te land. Spelers kan alliansies sluit en verbreek nes hulle lus het, en dit sorg vir die meeste pret.

Wetenskapfiksie-aanhangers sal veral hierby aanklank vind, maar dit sal ook gewild wees onder spelers wat daarvan hou om met ander mee te ding. Cosmic Encounter is vir die eerste keer in 1977 uitgereik en is ontwerp vir mense ouer as 12 jaar. Nuwe spelers sal dit maklik leer, maar speel dit aan die begin dalk sonder die unieke “flare”-kaarte. Dit sal die speletjie vergemaklik. Drie tot ses mense kan saamspeel, maar jy kan een van 'n paar uitbreidings van die speletjie aankoop sodat meer mense kan speel. Dis 'n speletjie wat sowat twee ure per keer opvreet.

Sheriff of Nottingham

Sheriff of Nottingham skep vir verneukers talle geleenthede om onwettige goedere onder die sheriff se oë in 'n stad in te smokkel.

Dis 'n stukkie toneelspel, en dis skreeusnaaks wanneer iemand wat glo net twee brode by hulle het met 'n sak vol appels gevang word. Elkeen kry die kans om die sheriff te wees. Die res kan besluit of hulle wettige of onwettige goedere deur die stad se hekke wil dra, en of hulle gaan veilig speel of nie.

<http://goo.gl/Qyd7Ev>

Wees jy eerlik oor wat jy by jou het, kan jy steeds 'n lekker wins maak, maar jy gaan waarskynlik elke nou en dan wil jok om jou wins vinniger te laat groei. Drie tot vyf mense kan saamspeel, en dit sal julle tot 'n uur lank kan besig hou.

Machi Koro

Spelers moet die slapende stad van Machi Koro so gou as wat hulle kan uitbrei. Dis 'n strategie-speletjie waarin jy onder meer kaasfabrieke en restaurante moet bou om geld te maak. Hoe ryker jy word, hoe meer word jy van grondstowwe voorsien en hoe meer plekke kan jy ontwikkel. Jy kan natuurlik ook jou teenstander bestel om voor te kom.

Elke speler moet dieselfde landmerke oprig, en die wenner is die een wat dit die vinnigste regkry.

Dié Japannese kaartspeletjie is binne 30 minute oor en verby en is vir twee tot vier mense ontwerp.

Jungle Speed

Vinnig, maklik en vir spelers van alle ouderdomme. Jungle Speed is amper soos Snap (die kaartspeletjie), maar dis effens moeiliker om kop te hou. Jy gaan twee of selfs drie keer moet kyk wanneer mense hul kaarte uitgooi, want die kaarte is soms misleidend. Twee tot agt mense kan speel, maar dit werk lekkerder met vyf of ses mense. Dit gaan eintlik oor wie se reflekse op peil is, want daar staan 'n beeldjie in die middel van die tafel en almal moet gelyktydig daarna gryp...

Vrae:

1. Wanneer, volgens hierdie artikel, is die beste tyd om bordspeletjies te speel?

2. Wat bedoel die skrywer met "Bordspeletjies beleef 'n goue era"?

3. Watter een van die vier speletjies behoort mens die langste besig te hou?

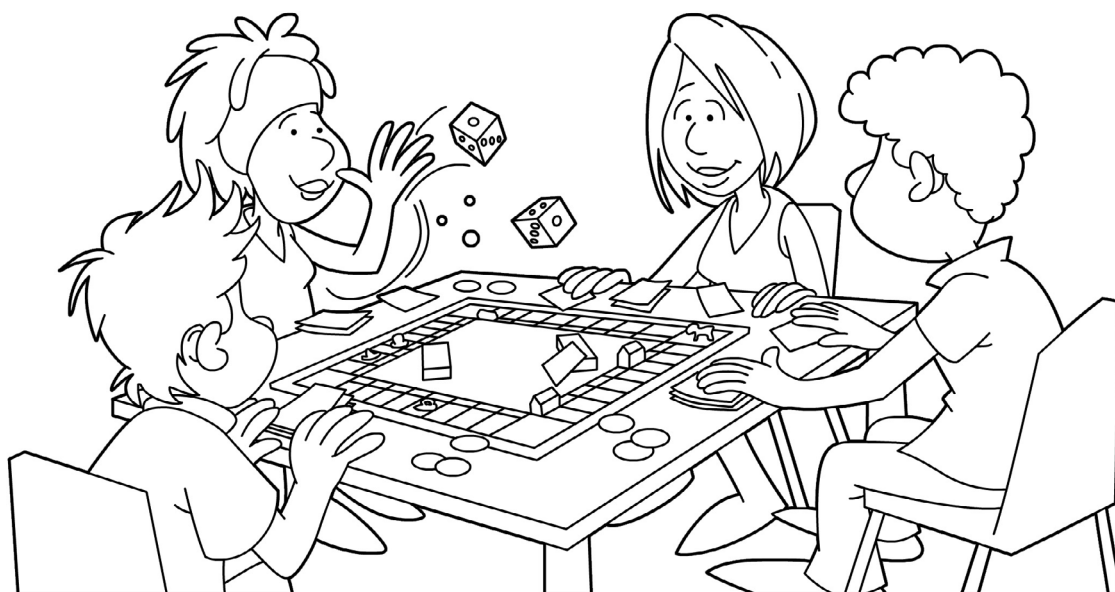
4. Watter een van die vier speletjies kan die meeste mense saamspeel?

5. Watter tipe mense sal dit geniet om Cosmic Encounter te speel?

6. Wat moet jy doen om jou wins vinniger te laat groei wanneer jy Sherrif of Nottingham speel?

7. Wat moet mens doen om die wenner te wees in Machi Koro?

8. Soos watter ander bekende kaartspeletjie is Jungle Speed? Noem 'n verskil tussen die twee speletjies.



Antwoorde

Vrae:

1. Wanneer, volgens hierdie artikel, is die beste tyd om bordspeletjies te speel?
In die vakansietyd.
2. Wat bedoel die skrywer met "Bordspeletjies beleef 'n goue era"?
Dit is weer populêr/gewild.
3. Watter een van die vier speletjies behoort mens die langste besig te hou?
Cosmic Encounter.
4. Watter een van die vier speletjies kan die meeste mense saamspeel?
Jungle Speed.
5. Watter tipe mense sal dit geniet om Cosmic Encounter te speel?
Wetenskapfiksie-aanhangers en spelers wat daarvan hou om met ander mee te ding.
6. Wat moet jy doen om jou wins vinniger te laat groei wanneer jy Sherrif of Nottingham speel?
Jok (oor die goedere wat jy deur die stad se hekke wil dra).
7. Wat moet mens doen om die wenner te wees in Machi Koro?
Die vinnigste al die landmerke oprig.
8. Soos watter ander bekende kaartspeletjie is Jungle Speed? Noem 'n verskil tussen die twee speletjies.
Snap. Dit is moeiliker en daar staan 'n beeldjie in die middel van die tafel en almal moet gelyktydig daarna gryp.